

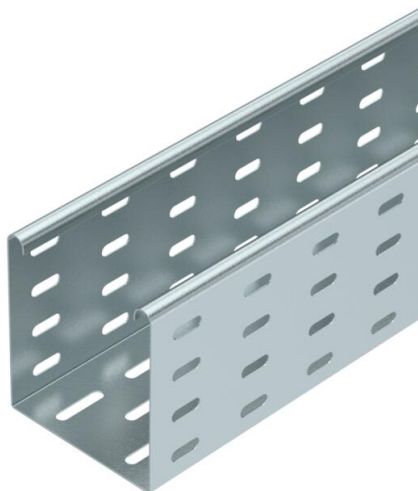
# Tehnicki list

## Kabelska polica MKS 110 FS

Broj artikla: 6060102



MKS 110 = kabelske police za srednja opterećenja, visine 110 mm.  
Uključena spojnica tipa RLVL 110.  
Zaštita od elektromagnetskog zračenja bez poklopca 20 dB, s poklopcem 50 dB.



St

Čelik

FS

galvanski pocinčano

### Referentni podaci

Broj artikla	6060102
Opis 1	Kabelska polica MKS
Opis 2	perforiran
Proizvođač:	OBO
Dimenzija	110x100x3000
Materijal	Čelik
Površina	pocinčano
Norma površine	DIN EN 10346
Najmanja prodajna jedinica	3
Jedinica količine	Metar
Težina	267,7 kg
Jedinica za težinu	kg/100 m

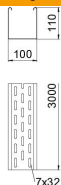
# Tehnicki list

Kabelska polica MKS 110 FS

Broj artikla: 6060102



## Dimenzije



Dimenzije	110 x 100
Duljina	3.000 mm
Duljina	10 ft
Širina	100 mm
Širina	4 in
Visina	110 mm
Visina	4 in
Debljina lima	0,04 in
Debljina lima	1 mm
Maš W	100 mm

## Tehnički podaci

Izvedba spojnice	bez spojnice
Vrsta pričvršćivanja montažnog sustava	Pod Strop Zid
Ohodni	ne
Očuvanje funkcije	ne
S poklopcem	ne
Montažna perforacija u podu	da
NATO šablona za bušenje	ne
Korisni presjek	108 cm <sup>2</sup>
Korisni presjek	10800 mm <sup>2</sup>
Nehrđajući plemeniti čelik, obrađen	ne
Bočna perforacija	da
Izvedba velikog raspona	ne
Tip ispitivanja opterećenja prema IEC 61537	Tip II
Vrsta spoja sustava nosača kabela	navijano

### Opterećenja

primjenjivi razmaci potpornja, min.	1,5 m
primjenjivi razmaci potpornja, maks.	3 m
Razmak podupiranja 1,5m	1,85 kN/m
Razmak podupiranja 2,0m	1,3 kN/m
Razmak podupiranja 2,5m	0,75 kN/m
Razmak podupiranja 3,0m	0,6 kN/m



### Dijagram opterećenja kabljske police tipa MKS 110

- 1 Dozvoljeno opterećenje kabljske police/ljestvi u kN/m bez težine čovjeka
- 2 Razmak podupiranja u m
- 3 Savijanje drške u mm kod dopuštenog kN/m
- 4 Krivulja opterećenja kod ispitivanja
- Krivulja opterećenja sa širinom kabljskih polica/ljestvi u mm
- Krivulja savijanja stranice ovisno o razmaku nosača