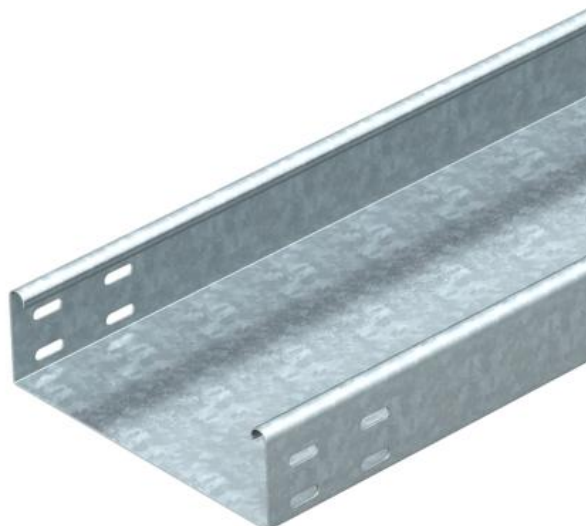


Tehnicki list

Kabelska polica MKSU 60 FT

Broj artikla: 6064302



MKS 60 = kabelske police za srednja opterećenja, neperforirane, visine 60 mm.
Uzdužne spojnice se moraju posebno naručiti.
Kabelska polica ima rupe za spajanje s oba kraja.
Uzdužne spojnice se moraju posebno naručiti.
Zaštita od elektromagnetskog zračenja bez poklopca 20 dB, s poklopcem 50 dB.



St Čelik

FT vruće pocinčano

Referentni podaci

Broj artikla	6064302
Tip	MKSU 610 FT
Opis 1	Kabelska polica MKSU
Opis 2	neperforiran
Proizvođač:	OBO
Dimenzija	60x100x3000
Materijal	Čelik
Površina	vruće pocinčano
Norma površine	DIN EN ISO 1461
Najmanja prodajna jedinica	3
Jedinica količine	Metar
Težina	209 kg
Jedinica za težinu	kg/100 m

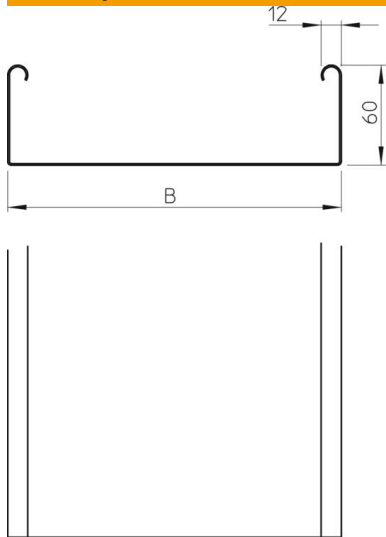
Tehnicki list

Kabelska polica MKSU 60 FT

Broj artikla: 6064302



Dimenzije



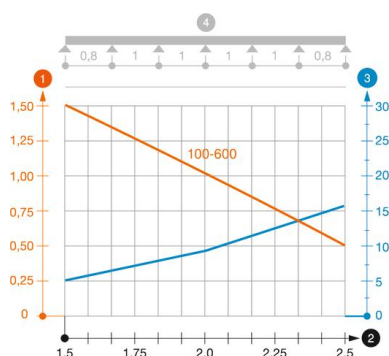
Duljina	3.000 mm
Duljina	10 ft
Širina	100 mm
Širina	4 in
Visina	60 mm
Visina	2 in
Debljina lima	0,04 in
Debljina lima	1 mm

Tehnički podaci

Izvedba spojnice	bez spojnice
Vrsta pričvršćivanja montažnog sustava	Pod Strop Zid
Ohodni	ne
Očuvanje funkcije	ne
S poklopcem	ne
Montažna perforacija u podu	ne
NATO šablona za bušenje	ne
Korisni presjek	58 cm ²
Korisni presjek	5800 mm ²
Nehrđajući plemeniti čelik, obrađen	ne
Bočna perforacija	ne
Izvedba velikog raspona	ne
Tip ispitivanja opterećenja prema IEC 61537	Tip II
Vrsta spoja sustava nosača kabela	navijano

Opterećenja

primjenjivi razmaci potpornja, min.	1,5 m
primjenjivi razmaci potpornja, maks.	2,5 m
Razmak podupiranja 1,5m	1,5 kN/m
Razmak podupiranja 1,75m	1,25 kN/m
Razmak podupiranja 2,0m	1 kN/m
Razmak podupiranja 2,5m	0,5 kN/m



Dijagram opterećenja kabljske police tip MKSU 60 FS FT

- 1** Dozvoljeno opterećenje kabljske police/ljestvi u kN/m bez težine čovjeka
- 2** Razmak podupiranja u m
- 3** Savijanje drške u mm kod dopuštenog kN/m
- 4** Krivulja opterećenja kod ispitivanja
- Krivulja opterećenja sa širinom kabljskih polica/ljestvi u mm
- Krivulja savijanja stranice ovisno o razmaku nosača