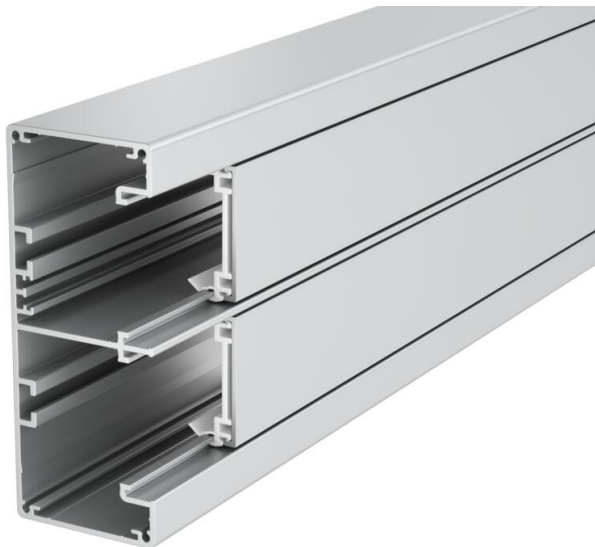


Tehnicki list

Parapetni kanal Rapid 45-2, širina kanala 130, visina kanala 53

Broj artikla: 6112503



Aluminijski parapetni kanal sastoji se od osnove kanala i poklopca. Osnova kanala je bez otvora za pričvršćivanje.

Napomena:

Kod eloksiranih parapetnih kanala i sastavnih elemenata od aluminija ne mogu se izbjeći razlike u tonu boje koje su uvjetovane razlikama u materijalu i postupku obrade (prema DIN 17 611). Ugradni elektroelementi veličine 45 45mm mogu se direktno utaknuti. Kod primjene PC/ABS oblika poklopca zbog različitih materijala postoji razlika u tonu boje.



Alu	Aluminij
EL	eloksirano

Referentni podaci

Broj artikla	6112503
Tip	GA-53130EL
Opis 1	Parapetni kanal
Opis 2	Rapid 45-2 2-komore alu
Proizvođač:	OBO
Dimenzija	53x130x2000
Boja	srebrna
Materijal	Aluminij
Površina	eloksiran
Norma površine	
Najmanja prodajna jedinica	2
Jedinica količine	Metar
Težina	326,5 kg
Jedinica za težinu	kg/100 m
CO2 otisak (GWP) od kolijevke do vrata	37,2339 kg CO2e / 1 Metar

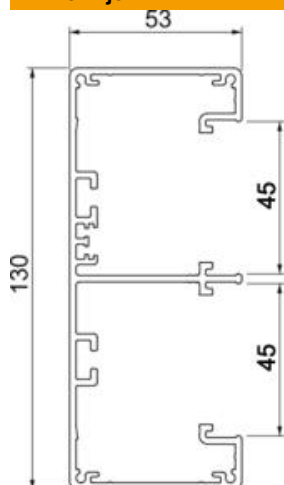
Tehnicki list

Parapetni kanal Rapid 45-2, širina kanala 130, visina kanala 53

Broj artikla: 6112503



Dimenzije



Duljina	2.000 mm
Širina	130 mm
Visina	53 mm

Tehnički podaci

Broj poklopca	2
Broj dodatnih pregrada	2
Izvedba stražnje strane (unutarnja strana)	kontinuirani C-profil
Pravokutni oblik bez halogena	da
Stezaljka za kabele	ne
Spojnica kanala	ne
Vrsta montaže poklopca	S unutarnje strane
Montažna perforacija u podu	ne
Korisni presjek	4900 mm ²
S poklopcem	da
Širina poklopca	45 mm
Širina poklopca 2	45 mm
Stupanj zaštite	IP40
Zaštitna folija	da
Stupanj zaštite IK-kod simetričan	IK10 da
Temperaturno područje korištenja, maks.	60 °C
Temperaturno područje korištenja, min.	-15 °C